



**የመካከለኛ ዘመን /2015-2019/ የማክሮ
ኢኮኖሚ እና ፊሲካል ማዕቀፍ**

መጋቢት/2014 ዓ.ም

የገንዘብ ሚኒስቴር

የማክሮ ኢኮኖሚና ፊሲካል ማዕቀፍ ምንነት

- አምሳት ዓመት ተንከባላይ (Rolling) ፕላን ነው፤
- የፌዴራል መንግስት ዝርዝር በጀት የሚዘጋጅበትን ጥቅል የገቢ ትንበያ፣ የወጪ ጣሪያ፣ የብሔራዊ ክልላዊ መንግስታት የበጀት ድጋፍ ጣሪያ እና የፊሲካል ጉድለት መጠንን በማዕቀፍነት ይወስናል፤
- የ2015 በጀት ይህንኑ መሰረት በማድረግ ይዘጋጃል።

የማክሮ ኢኮኖሚና ፊሲካል ማዕቀፍ ይዘት

የማክሮ ኢኮኖሚና ፊሲካል ማዕቀፍ ሰነዱ የሚከተሉት ያካትታል

- የአጠቃላይ ኢኮኖሚ አፈጻጸም (2011-2013)
- ያለፉት ዓመታት የፊሲካል ፖሊሲ አፈፃፀም(2011-2013) እና የ2014 የበጀት አፈጻጸም ዕይታ
- የ2015-2019 የፌዴራል መንግስት መካከለኛ ዘመን የፊሲካል ማዕቀፍ

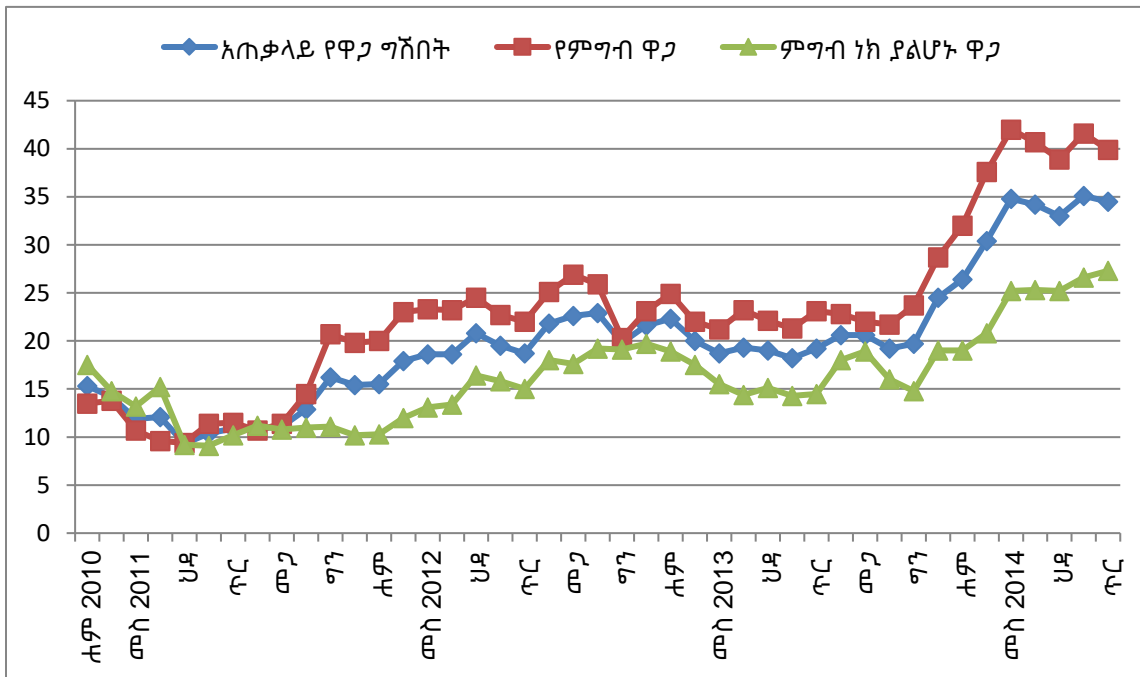
አጠቃላይ የአገር ውስጥ ምርት ዕድገት

በቢሊዮን ብር (መቶኛ)

	2010	2011	2012	2013	አማካይ ዓመታዊ ዕድገት
አጠቃላይ የአገር ውስጥ ምርት በ2008 ቋሚ ዋጋ	1720	1876	1990	2114	
<i>ዕድገት በመቶኛ</i>		9.0	6.1	6.3	7.1
ግብርና	601	624	650	686	4.5
ኢንዱስትሪ	468	526	577	619	9.8
አገልግሎት	672	747	787	836	7.6
አጠቃላይ የአገር ውስጥ ምርት በጊዜው ገበያ ዋጋ	2200	2691	3375	4341	
<i>ዕድገት በመቶኛ</i>		22.3	25.4	28.6	25.5
<i>ከዚህ ውስጥ፡</i>					
አጠቃላይ ፍጆታ	1670	2096	2672	3519	28.2
አጠቃላይ ኢንቨስትመንት	752	949	1032	1217	17.6
ድርሻ በመቶኛ					
ግብርና	34.9	33.3	32.7	32.5	

ኢንዱስትሪ	27.2	28.1	29.0	29.3
አገልግሎት	39.0	39.8	39.6	39.6
አጠቃላይ ፍጆታ	75.9	77.9	79.2	81.0
አጠቃላይ ኢንፎስትመንት	34.2	35.3	30.6	28.0

የዋጋ ንረት አዝማሚያ/trend/



የውጭ ንግድ አፈጻጸም

በሚሊዮን ዶላር

	2010	2011	2012	2013	አማካይ ዓመታዊ ዕድገት
የዕቃዎች ኤክስፖርት	2756	2611	2921	3526	
ዕድገት በመቶኛ		-5.3	11.9	20.7	9.1
ከዚህ ውስጥ፡					
ቡና	839	764	856	909	3.1
ወረቅ	100	28	197	672	257.9
አበባ	229	257	422	471	29.4
ጨርቃጨርቅና የጨር. ውጤቶች	104	153	169	147	14.9
የገቢ ዕቃዎች	15253	15112	13881	14288	14288
ዕድገት በመቶኛ		-0.9	-8.1	2.9	-2.0
ከዚህ ውስጥ፡					

ነዳጅ	2317	2601	2088	1941	-4.8
ካፒታል ዕቃዎች	5269	5031	4122	3880	-9.5
ዩቲሊቲ ዕቃዎች	4707	4273	4011	5472	7.0
የንግድ ሚዛን	-12498	-12501	-10960	-10761	-4.7
የውጭ ምንዛሬ ክምችት	2847	3415	3110	2866	1.1

የገንዘብ እንቅስቃሴ

በቢሊዮን ብር

	2010	2011	2012	2013	አማካይ ዓመታዊ ዕድገት
የሀገር ውስጥ ብድር	784.6	963.7	1,176.9	1,481.8	
የማዕከላዊ መንግስት ዕዳ	102.0	109.8	137.1	214.3	
ከብሔራዊ ባንክ	140.2	172.2	195.7	245.0	
ከንግድ ባንኮች	-38.2	-62.4	-58.6	-30.8	
የሌሎች ዕዳ	682.6	853.9	1,039.8	1,267.6	
የገንዘብ አቅርቦት (Broad money)	740.6	886.8	1,037.6	1,348.3	
ከባንክ ውጭ ያለ ገንዘብ (Currency Outside Banks)	86.4	92.0	109.1	133.62	
ተቀማጭ ገንዘብ	654.2	794.7	928.6	1,214.6	
ዓመታዊ ዕድገት በመቶኛ					
የሀገር ውስጥ ብድር		22.8	22.1	25.9	23.6
የማዕከላዊ መንግስት ዕዳ		7.6	24.8	56.3	29.6
ከብሔራዊ ባንክ		22.8	13.7	25.2	20.6
ከንግድ ባንኮች		63.3	-6.0	-47.6	3.2
የሌሎች ዕዳ		25.1	21.8	21.9	22.9
የገንዘብ አቅርቦት (Broad money)		19.7	17.0	29.9	22.2
ከባንክ ውጭ ያለ ገንዘብ (Currency Outside Banks)		6.5	18.5	22.5	15.8
ተቀማጭ ገንዘብ		21.5	16.8	30.8	23.0

የመንግስት ገቢ አፈፃፀም

በቢሊዮን ብር

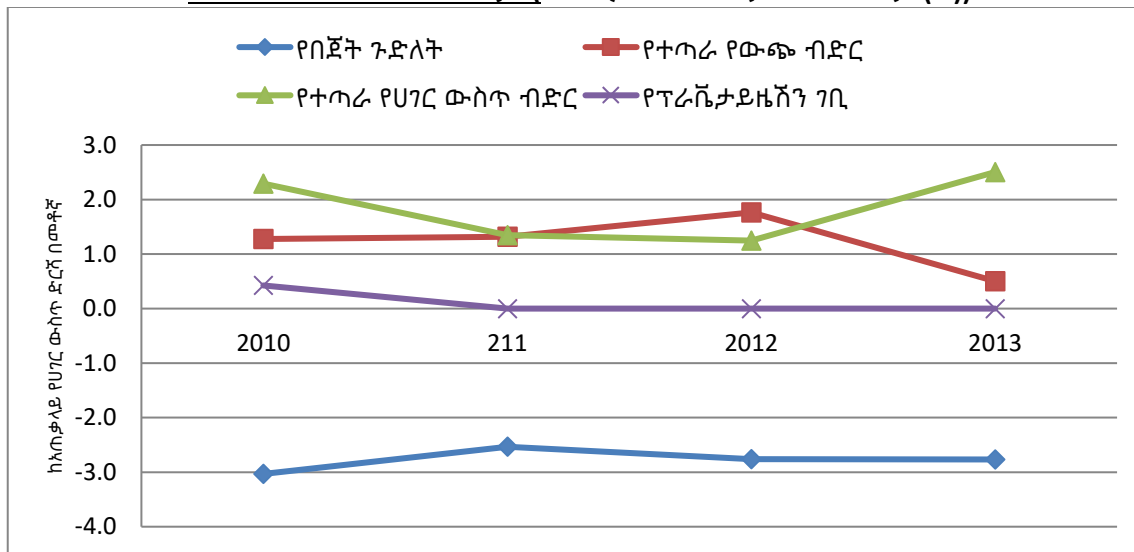
	2010	211	2012	2013	አማካይ የገቢ ድርሻ	አማካይ ዓመታዊ ዕድገት
ጠቅላላ የሀገር ውስጥ ገቢና ዕርዳታ	287.5	344.9	395	478.9	100	18.6
ጠቅላላ የሀገር ውስጥ ገቢ	269.6	311.3	354.3	444.6	90.9	18.3
የታክስ ገቢ	235.2	268.5	311.5	388.8	79.3	18.3
ቀጥታ ታክስ	97.6	115.9	132.2	174	34.5	21.5
የሀገር ውስጥ ቀጥታ የልሆኑ ታክሶች	67.2	77.8	78.9	108.2	21.7	18.1
የገቢ ዕቃዎች ታክሶች	70.4	74.8	100.4	106.6	23.1	15.5
ታክስ የልሆኑ ገቢዎች	34.4	42.8	42.8	55.8	11.6	18.3
የውጭ ዕርዳታ	17.9	33.6	40.7	34.3	9.1	31.0
ከአጠቃላይ የሀገር ውስጥ ምርት ድርሻ (በመቶ)						
ጠቅላላ የሀገር ውስጥ ገቢና ዕርዳታ	13.1	12.8	11.7	11.0		
ጠቅላላ የሀገር ውስጥ ገቢ	12.3	11.6	10.5	10.2		
የታክስ ገቢ	10.7	10.0	9.2	9.0		
ታክስ የልሆኑ ገቢዎች	1.6	1.6	1.3	1.3		
የውጭ ዕርዳታ	0.8	1.2	1.2	0.8		

ሀገራዊ የመንግስት ወጪ አፈፃፀም

በቢሊዮን ብር

የወጪ ዓይነት	2010	2011	2012	2013	አማካይ ድርሻ	አማካይ ዓመታዊ ዕድገት
ጠቅላላ ወጪ	354	413	488	599	100	19.2
መደበኛ ወጪ	211	238	281	364	58.6	20.2
ካፒታል ወጪ	144	175	208	235	41.4	17.9
የድህነት ተኮር ዘርፍ ወጪ	210	244	295	343	58.9	17.8
ትምህርት	89	103	123	141	24.6	16.8
ጤና	32	38	51	63	10.1	25.7
ግብርና	29	38	40	50	8.6	21.0
ውሃ	21	23	27	25	5.1	5.6
መንገድ	39	41	54	63	10.5	17.6

የበጀት ጉድለትና አሸፋፊነት (ከአጠቃላይ የአገር ውስጥ ምርት(%))



ዋና ዋና የማክሮ ኢኮኖሚ አመልካቾች ትንበያ

ተ.ቁ.	የማክሮ ኢኮኖሚ አመልካቾች	2013	2014	2015	2016	2017	2018	2019	አማካይ (2015-2019)
		ትክክለኛ	ቀዳሚ ትንበያ	ትንበያ					
1	የኢኮኖሚ ዕድገት								
1.1	ጠቅላላ የአገር ውስጥ ምርት (real GDP) (በቢሊዮን ብር) ዕድገት በመቶኛ	2141 6.3	2328 8.7	2542 9.2	2786 9.6	3065 10	3382 10.4	3782 10.6	10.0
1.2	ጠቅላላ የአገር ውስጥ ምርት (Nominal GDP) (በቢሊዮን ብር) ዕድገት በመቶኛ	4341	5539 27.6	6769 22.2	8228 21.6	9955 21.0	12038 20.9	14557 20.9	21.3
2	አማካይ የዋጋ ዕድገት (በመቶኛ)	20.2	16.1	11.9	8.9	9	9	9.1	9.6
3	የገቢ ዕቃዎች በቢሊዮን ዶላር ዕድገት በመቶኛ	14.3 2.9	16.9 18	18.6 10.2	20.4 10.1	22.5 10.1	25.1 11.6	28.3 12.5	10.9
4	የውጭ ምንዛሪ (ብር/የአሜ. ዶላር) ዕድገት በመቶኛ (Depreciation rate)	11.5	25.5	20	10	10	7	7	10.8

የፌዴራል መንግሥት የጠቅላላ ገቢ ግምት (በቢሊዮን ብር)

የገቢ ዝርዝር	2013	2014		2015	ዕድገት (%) ከ2014 ግምት
		በጀት	ግምት	ትንበያ	
ጠቅላላ ገቢ	300	436	357	475	32.8
የሀገር ውስጥ ገቢ	259	369	329	438	32.9
ታክስ ገቢ	227	334	294	400	36.1
ታክስ ያልሆኑ ገቢ	32	35	35	37	6.3

ዕርዳታ	41	67	28	37	31.5
የበጀት ድጋፍ ዕርዳታ	11	39	0	8	
የፕሮጀክት ዕርዳታ	30	28	28	29	4.3
ከሀገር ውስጥ ጠቅላላ ምርት ያለው ድርሻ (በመቶኛ)					
ጠቅላላ ገቢ	6.9	7.9	6.4	7.0	
የሀገር ውስጥ ገቢ	6.0	6.7	5.9	6.5	
ታክስ ገቢ	5.2	6.0	5.3	5.9	
ታክስ ያልሆኑ ገቢ	0.7	0.6	0.6	0.6	
ዕርዳታ	0.9	1.2	0.5	0.5	
የበጀት ድጋፍ ዕርዳታ	0.2	0.7	0.0	0.1	
የፕሮጀክት ዕርዳታ	0.7	0.5	0.5	0.4	

የፌዴራል መንግሥት ገቢ ከጠቅላላ የሀገር ውስጥ ምርት (በመቶኛ)

የገቢ ዝርዝር	2013	2014	2015	2016	2017	2018	2019
ጠቅላላ ገቢ	6.9	6.4	7.0	7.6	7.8	7.9	8.1
የሀገር ውስጥ ገቢ	6.0	5.9	6.5	6.7	7.0	7.2	7.4
ታክስ ገቢ	5.2	5.3	5.9	6.2	6.6	6.8	7.1
ታክስ ያልሆኑ ገቢ	0.7	0.6	0.6	0.5	0.4	0.4	0.3
ዕርዳታ	0.9	0.5	0.5	0.9	0.8	0.7	0.6
የቀጥታ በጀት ድጋፍ	0.2	0.0	0.1	0.5	0.4	0.4	0.4
የፕሮጀክት ዕርዳታ	0.7	0.5	0.4	0.4	0.3	0.3	0.3

የ2015 በጀት ዓመት የፌዴራል መንግሥት የወጪ ጣሪያ (በቢሊዮን ብር)

	2013	2014		2015		
		የመጀመሪያ በጀት	የተስተካከለ በጀት	የወጪ ጣሪያ	ልዩነት በብር	ዕድገት(%) ከተስተካከለ በጀት
ጠቅላላ ወጪ	443	562	652	785	134	20.5
መደበኛ	147	162	271	353	82	30.3
ካፒታል	144	184	165	211	46	28.1
ከትሬዥቪ	90	133	114	154	40	35.5
ከፕሮጀክት ዕርዳታ	29	27	27	28	2	6.0
ከፕሮጀክት ብድር	25	24	24	28	4	17.0
የክልል በጀት ድጋፍ	146	204	204	209	5	3
ከትሬዥቪ	146	195	195	205	10	5.0
ከፕሮጀክት ዕርዳታ	0	1	1	1	0	-24.4
ከፕሮጀክት ብድር	0	7	7	3	-4	-55.1
የSDG ድጋፍ	6	12	12	12	0	0
ከጠቅላላ የሀገር ውስጥ ምርት (%)						
ጠቅላላ ወጪ	10.2	10.1	11.8	11.6		

መደበኛ	3.4	2.9	4.9	5.2		
ካፒታል	3.3	3.3	3.0	3.1		
ከትሬዥሪ	2.1	2.4	2.1	2.3		
የክልል በጀት ድጋፍ	3.4	3.7	3.7	3.1		
ከትሬዥሪ	3.4	3.5	3.5	3.0		
የSDG ድጋፍ	0.1	0.2	0.2	0.2		

በ2015 በጀት ዓመት የፌዴራል መንግስት ወጪ ጣሪያ የተከተቱ አዳዲስ የወጪ ፍላጎቶች በቢሊዮን ብር

ተ.ቁ.	የወጪ ዝርዝር	ተጨማሪ ወጪ	ድርሻ (%)
1	መከላከያ	68	25.9
2	የዕዳ ክፍያ	138	52.6
3	የዕለት ዕርዳታ	2	0.8
4	መልሶ ማቋቋም	20	7.6
5	ከበጀት ውጭ የሚሰጥ ድጋፍ	7	2.5
6	ለልማታዊ ሴክቲኖች ማሻገጫ ፈንድ	8	3.1
7	መጠበቂያ	20	7.6
ድምር		263	100.0

የመካከለኛ ዘመን የፌዴራል መንግስት ወጪ ፍላጎት ከጠቅላላ የሀገር ውስጥ ምርት (%)

የወጪ ዝርዝር	2013	2014	2015	2016	2017	2018	2019
ጠቅላላ ወጪ	10.2	11.8	11.6	11.6	11.4	11.2	11.1
መደበኛ	3.4	4.9	5.2	5.0	4.7	4.1	3.8
ካፒታል	3.3	3.0	3.1	3.4	3.8	4.2	4.3
ከትሬዥሪ	2.1	2.1	2.3	2.7	3.2	3.6	3.9
የክልል በጀት ድጋፍ	0.7	0.5	0.4	0.4	0.3	0.3	0.3
ከትሬዥሪ	0.6	0.4	0.4	0.4	0.3	0.2	0.2
የSDG ድጋፍ	3.4	3.7	3.1	3.0	2.9	2.8	2.9

የመካከለኛ ዘመን የፌዴራል መንግስት ወጪ ፍላጎት ከጠቅላላ ወጪ ያለው ድርሻ (%)

የወጪ ዝርዝር	2013	2014	2015	2016	2017	2018	2019
ጠቅላላ ወጪ	100.0	100.0	100.0	100.0	100.0	100.0	100.0
መደበኛ	33.2	41.6	45.0	47.2	45.7	42.4	41.5
ዕዳ ክፍያ	7.0	6.9	19.9	25.7	26.9	23.9	23.8
ካፒታል	32.5	25.3	26.8	26.6	31.4	35.7	36.8
ከትሬዥሪ	20.2	17.5	19.6	20.2	26.3	31.2	32.9
የክልል በጀት ድጋፍ	33.0	31.3	26.7	24.9	22.4	21.4	21.3
ከትሬዥሪ	33.0	30.0	26.1	23.8	21.6	21.4	21.3
የSDG ድጋፍ	1.4	1.8	1.5	1.3	0.5	0.4	0.3

ቻርት 3፣ የፊዲካል ጉድለት እና የዕዳ ክምችት ዕይታ (ከጠቅላላ የሀገር ውስጥ ምርት (%))

